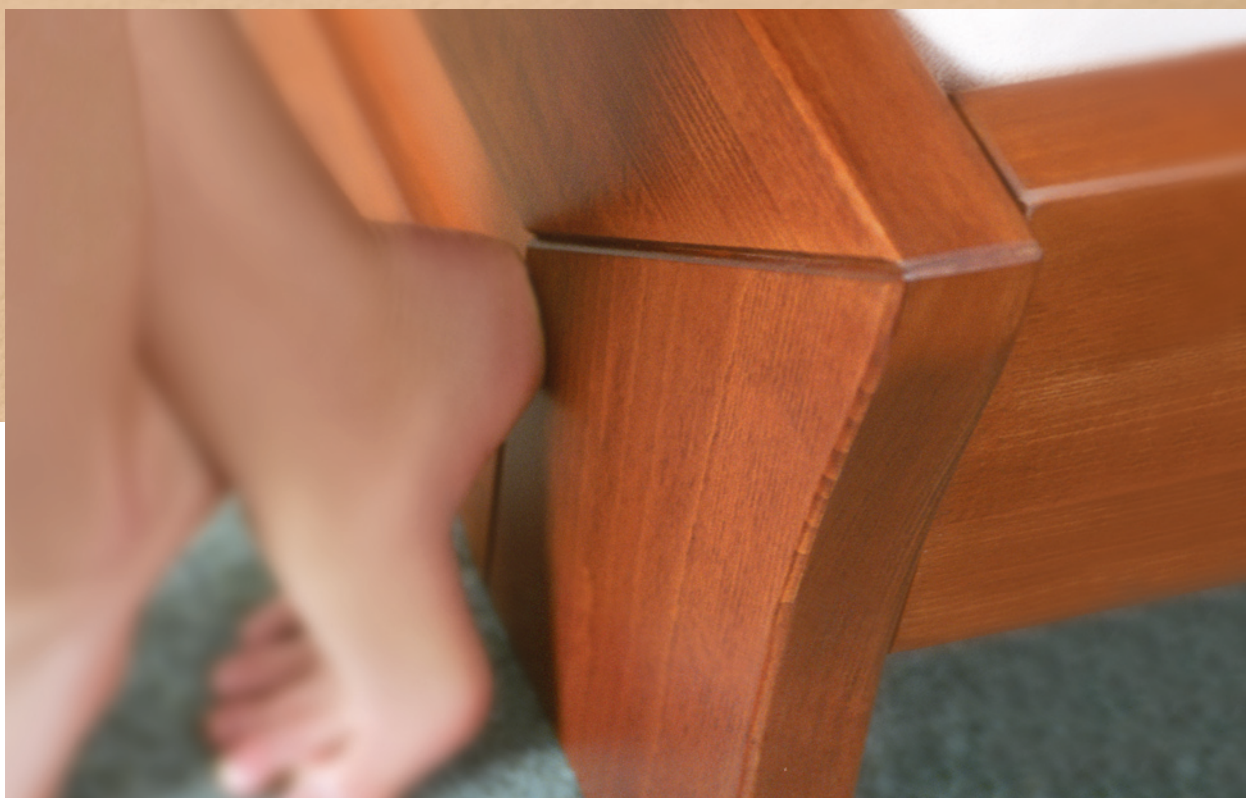


FMP-LIGNUM, výrobní družstvo



ФМП-ЛИГНУМ

„ФМП-ЛИГНУМ“ – это чешское общество, которое занимается производством клееного щита, преимущественно из слегка пропаренного бука (дополнительно из дуба), а также заготовок или готовых изделий из этого клееного щита. Производством клееного щита мы занимаемся уже с 1997 года. В результате постепенного усовершенствования производственного процесса произошло расширение ассортимента производства, а также объемов производства, так что в настоящее время мы принадлежим к самым крупным производителям клееного щита в Чешской Республике. Большое внимание мы уделяем качеству нашей продукции, что нам позволило выйти на требовательные мебельные рынки. В 2000 году мы ввели в обществе систему управления качеством и являемся владельцем сертификата ISO 9001 : 2000

FMP-Lignum

FMP lignum is a Czech company engaged in the production of piedrot, particularly from lightly damp beech (complementarily from oak), further of raw products or final products of this piedrot. We have run this production since 1997. By continual improving of production process the production range and even range of produced volumes has been extended, so currently we belong among the greatest producers of piedrot in the Czech Republic. A big emphasis is put on the quality of our products which has enabled us to assert ourselves on the demanding furniture markets. In the year of 2000 we have established a system of quality control in the company and we are the holders of the certificate of ISO 9001 : 2000.



**FMP-Lignum,
výrobní družstvo**
Na Závodí 447
396 01 Humpolec
Czech Republic



Tel. +420 565 532 978
+420 724 244 448
Fax +420 565 532 313



Web www.fmplignum.cz
E-mail info@fmplignum.cz



Jaroslav Tomka
jaroslav.tomka@fmplignum.cz
Oldřich Jonáš
oldrich.jonas@fmplignum.cz



Наши готовые изделия представлены эксклюзивной коллекцией цельномассивных кроватей, которые удовлетворят желание даже самого требовательного заказчика. Кровати изготовлены из отборной древесины – бук или дуб. Для достижения максимального качества продукта был использован материал толщиной 40 мм, которая гарантирует прочность, устойчивость и стойкость продукции.

Изготовленная кровать может быть также в исполнении цинк, в котором структура дерева имеет вид паркетного дизайна. Буковый или дубовый массив обработан качественным экологическим водорастворимым лаком или может быть мореным различных оттенков. Кровати оснащены качественной фурнитурой и планкой, с поверхностью лежа-ния, устанавливаемой по высоте в четырех положениях. Размеры кроватей приспособлены нормальным стандартам, используемым в соответствующих областях мира. Аксессуары кроватей – ночные столики и комоды – также изготов-лены в массивном исполнении, по желанию заказчика они могут быть в случае потребности выполнены в комбинации массив, фанера.



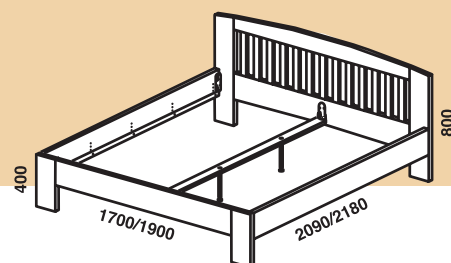
Our final products are represented by an exclusive collection of all-massif beds which satisfies even the most demanding customer. Beds are produced of select beech or oak wood. For reaching the maximum quality of the product the thickness of material of 40 mm was used, that provides the strength, resistance and stability of the products.

A produced bed is possible even in the variant fingerjointed lamellas where the structure of wood has a visual appearance of the parquet design. Beech and oak massif which is treated by quality, ecologic waterdown varnish, can be eventually stained into different shades. Beds are provided by quality furniture accessories and a strip with adjustable height of lying area into four position. Dimensions of the beds are adapted to common standards used in relevant world areas. Also accessories of beds – bedside tables and commodes – are produced in massif design, by customer's request they are possible in combination of massif, veneer.

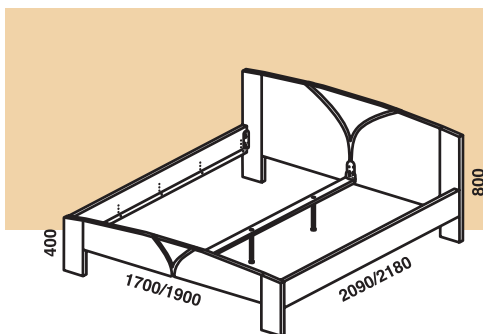


FMP-LIGNUM, výrobní družstvo

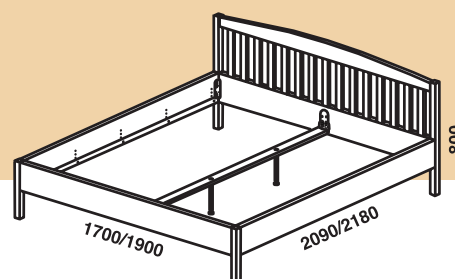
DANA



EVA



HANA





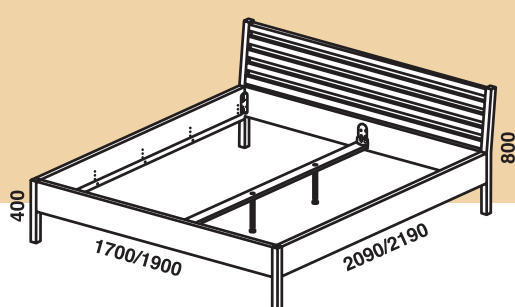
**FMP-Lignum,
výrobní družstvo**
Na Závodí 447
396 01 Humpolec
Czech Republic

Tel. +420 565 532 978
+420 724 244 448
Fax +420 565 532 313

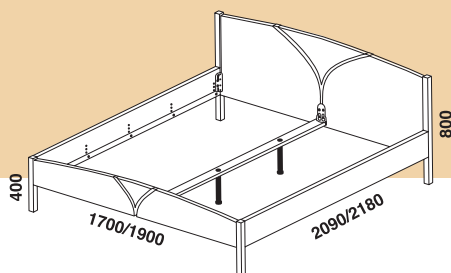
Web www.fmplignum.cz
E-mail info@fmplignum.cz

Jaroslav Tomka
jaroslav.tomka@fmplignum.cz
Oldřich Jonáš
oldrich.jonas@fmplignum.cz

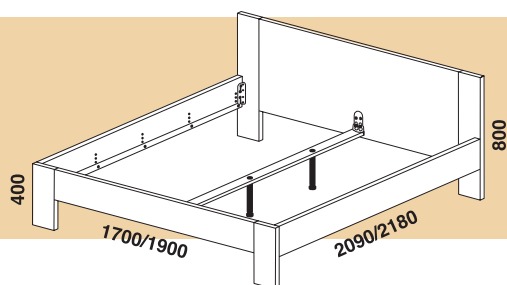
HELENA



JANA



LENA

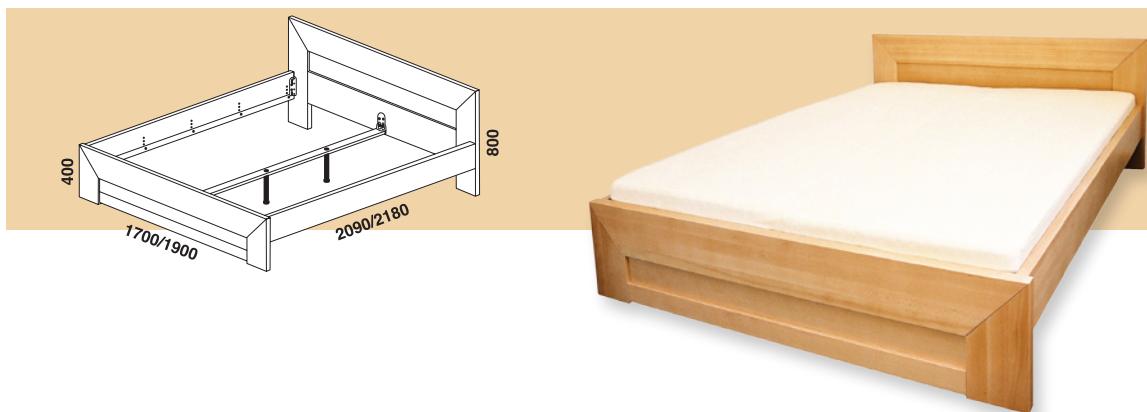


FMP-LIGNUM, výrobní družstvo

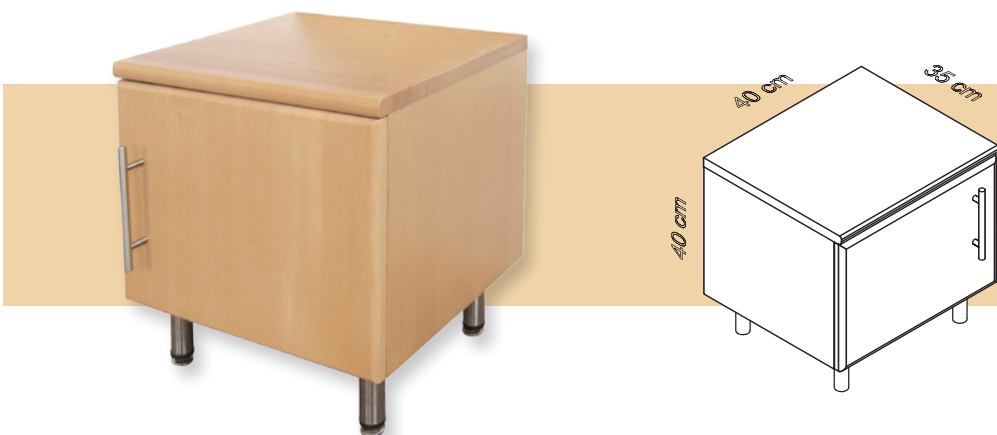
NOVA I



NOVA II



ZORA





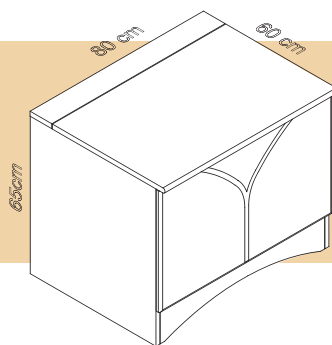
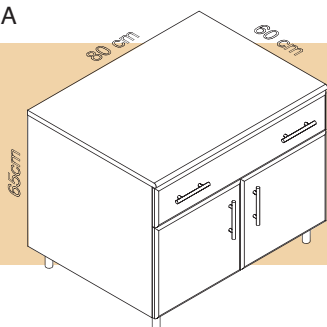
FMP-Lignum,
výrobní družstvo
Na Závodí 447
396 01 Humpolec
Czech Republic

Tel. +420 565 532 978
+420 724 244 448
Fax +420 565 532 313

Web www.fmplignum.cz
E-mail info@fmplignum.cz

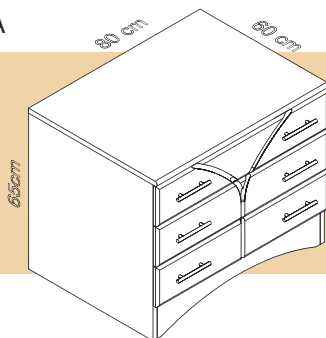
Jaroslav Tomka
jaroslav.tomka@fmplignum.cz
Oldřich Jonáš
oldrich.jonas@fmplignum.cz

ADRIANA



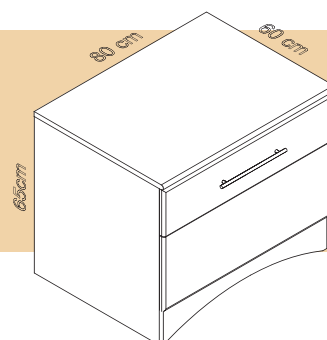
BRIGITA

DIANA

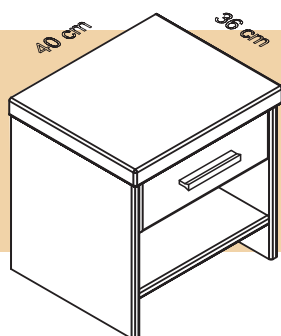


FMP-LIGNUM, výrobní družstvo

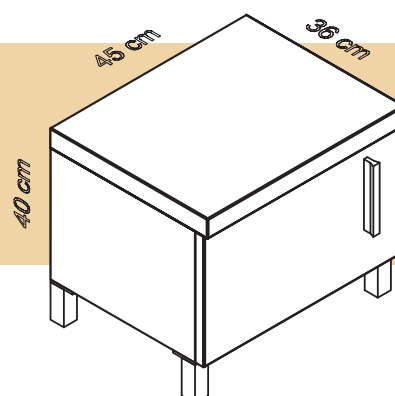
IVETA



PETRA



ZOJA



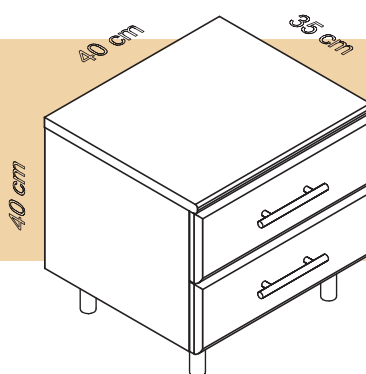


FMP-Lignum,
výrobní družstvo
Na Závodí 447
396 01 Humpolec
Czech Republic

Tel. +420 565 532 978
+420 724 244 448
Fax +420 565 532 313

Web www.fmplignum.cz
E-mail info@fmplignum.cz

Jaroslav Tomka
jaroslav.tomka@fmplignum.cz
Oldřich Jonáš
oldrich.jonas@fmplignum.cz

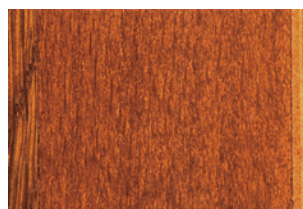
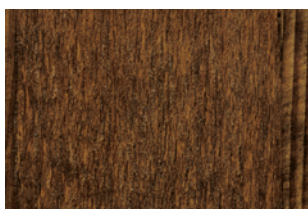
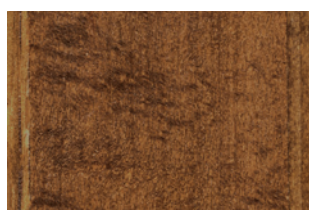
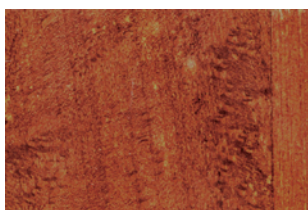


ZUZANA

массив / massif



морение / stained



PROJECT IS PART-FINANCED BY THE EUROPEAN UNION AND
THE MINISTRY OF INDUSTRY AND TRADE OF THE CZECH REPUBLIC